

2+2
ESTENSIONE
DI GARANZIA
GRATUITA
CON KIZUNA

scopri i dettagli su daikin.it



Perfera

Efficienza energetica: fino alla classe A+++/A+++



Le unità Perfera di Daikin si basano su una tecnologia all'avanguardia e un'intelligenza integrata. Ciò garantisce un funzionamento continuo nel rispetto degli standard più elevati e il raggiungimento della classe di efficienza A+++ , sia in riscaldamento sia in raffreddamento.

Progettazione europea per le case europee

I climatizzatori Perfera di Daikin sono eleganti e raffinati, e si abbinano perfettamente al gusto tipico europeo in materia di arredamento di interni. Questo sistema Split per installazione a parete risponde agli standard tecnici europei in modo estremamente funzionale.

Estremamente silenzioso

È più facile essere se stessi in un ambiente tranquillo. Il sistema Perfera di Daikin è talmente silenzioso che vi dimenticherete praticamente di averlo.



Dati tecnici completi



FTXM + RXM

R32



BLUEEVOLUTION

Dati sull'efficienza				FTXM + RXM	CTXM15M	FTXM20M	FTXM25M	FTXM35M	FTXM42M	FTXM50M	FTXM60M	FTXM71M	
Detrazione fiscale 65%						✓	✓	✓	✓	✓	-	-	
Conto termico						✓	✓	✓	✓	✓	-	-	
Capacità di raffreddamento Min./Nom./Max.				kW		1,3/2,0/2,6	1,3/2,5/3,2	1,4/3,4/4,0	1,7/4,2/5,0	1,7/5,0/5,3	1,7/6,00/6,7	2,3/7,10/8,5	
Capacità di riscaldamento Min./Nom./Max.				kW		1,3/2,5/3,5	1,3/2,8/4,7	1,4/4,0/5,2	1,7/5,4/6,0	1,7/5,8/6,5	1,7/7,00/8,0	2,3/8,20/10,2	
Potenza assorbita	Raffrescamento	Nom.	kW			0,44	0,56	0,80	1,12	1,36	1,77	2,12	
	Riscaldamento	Nom.	kW			0,50	0,56	0,99	1,31	1,45	1,94	2,25	
Efficienza stagionale (secondo la norma EN14825)	Raffrescamento	Classe energetica		Disponibile solo per applicazioni multisplit		A+++			A++				
		Pdesign	kW			2,00	2,50	3,40	4,20	5,00	6,00	7,10	
	SEER					8,53	8,52	8,51	7,50	7,33	6,90	6,11	
	Consumo energetico annuale	kWh					83	103	140	196	239	304	407
Riscaldamento (Condizioni climatiche medie)	Classe energetica					A+++			A++		A+		A
		Pdesign	kW			2,30	2,40	2,50	4,00	4,60		6,20	
	SCOP					5,10	5,10	5,10	4,60	4,60	4,30	3,81	
	Consumo energetico annuale	kWh				632	659	686	1.216	1.400	1.496	2.276	
Efficienza nominale	EER					4,57	4,50	4,23	3,75	3,68	3,39	3,35	
	COP					5,00		4,40	4,12	4,00	3,61	3,65	

Unità interna				FTXM	CTXM15M	FTXM20M	FTXM25M	FTXM35M	FTXM42M	FTXM50M	FTXM60M	FTXM71M	
Dimensioni	Unità	AltezzaxLarghezzaxProfondità	mm		294x811x272						300x1.040x295		
Peso	Unità		kg		10						14,5		
Filtro aria	Tipo				Estraibile/lavabile/antimuffa								
Ventilatore - Portata d'aria	Raffrescamento	Alta/Nom./Bassa/Silent	m ³ /min		11,1/7,9/6,0/4,4	11,1/8,1/6,2/4,4	12,6/8,3/6,4/4,6	12,6/9,5/7,1/4,6	16,5/14,2/11,6/10,3	17,1/14,6/12,0/10,7	17,6/15,0/12,5/11,1		
	Riscaldamento	Alta/Nom./Bassa/Silent	m ³ /min		10,4/8,7/6,5/5,3	10,4/8,7/6,8/5,3	10,4/9,0/7,1/5,3	13,0/10,4/7,1/5,3	17,1/14,6/12,2/10,7	17,7/15,6/12,6/11,2	18,4/16,2/13,0/11,9		
Potenza sonora	Raffrescamento		dB(A)		57		60		59		60		
	Riscaldamento		dB(A)		54						60	58	59
Pressione sonora	Raffrescamento	Alta/Bassa/Silent	dB(A)		41/25/19			45/29/19	45/30/21	44/36/32	46/37/34	47/38/35	
	Riscaldamento	Alta/Bassa/Silent	dB(A)		39/26/20	39/27/20	39/28/20	45/29/21	43/34/31	45/36/33	46/37/34		
Sistemi di controllo	Telecomando a infrarossi				ARC466A33								
Alimentazione	Fase/Frequenza/Tensione			Hz/V	1~ / 50 / 220-240								

Unità esterna				RXM	RXM20M9	RXM25M9	RXM35M9	RXM42N	RXM50N	RXM60N	RXM71M	
Dimensioni	Unità	AltezzaxLarghezzaxProfondità	mm		550x828x329				734x940x376			
Peso	Unità		kg		32				47	44		56
Potenza sonora	Raffrescamento		dB(A)		59		61	63		64		
Pressione sonora	Raffrescamento	Alta/Bassa	dB(A)		46/-		49/-	48/-	48/44		47/-	
Alimentazione	Fase/Frequenza/Tensione			Hz/V	1~ / 50 / 220-240							
Campo di funzionamento	Raffrescamento	T. esterna	Min.-Max.	°CBS	-10~46							
	Riscaldamento	T. esterna	Min.-Max.	°CBU	-15~18							
Refrigerante	Tipo/Carica kg/TCO ₂ Eq/GWP				R32/0,76/0,5/675	R32/0,76/0,8/675	R32/1,2/0,8/675					
Collegamenti tubazioni	Liquido	DE	mm		6,35				12,7			
	Gas	DE	mm		9,5				30			
Lunghezza tubazioni	UE - UI	Max.	m		20				20			
	UI - UE	Max.	m		15				20			
Corrente - 50Hz	Portata massima del fusibile (MFA)			A	10	10	10	10	15	15	20	

Valori EER/COP dichiarati solo al fine delle detrazioni fiscali in vigore all'atto della realizzazione di questo documento.

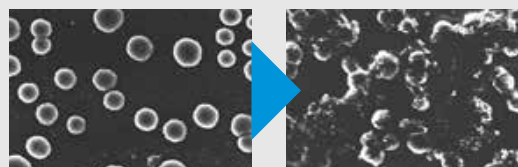
* Scheda Wi-Fi opzionale (codice BRP069A41/B41)

Una climatizzazione controllata per un'aria più fresca e pulita

Daikin rende confortevoli le vostre stanze pulendo e distribuendo l'aria al meglio. L'aria passa attraverso il filtro purificatore deodorizzante che elimina i cattivi odori. La tecnologia Flash Streamer™ di Daikin neutralizza muffe, batteri e virus prima di rilasciare aria pulita e sana nella stanza. Il flusso tridimensionale fa circolare l'aria sia in verticale sia in orizzontale per un comfort avvolgente. La tecnologia Motion Detection Sensor a doppia area di controllo dirige l'aria lontano dalle persone presenti nella stanza e, quando non c'è più nessuno, attiva la modalità risparmio energetico.

Tecnologia Flash Streamer™

Virus prima e dopo



Pollini prima e dopo



Funghi prima e dopo



I virus e gli allergeni sono stati posizionati sull'elettrodo dell'unità Streamer Discharge e successivamente fotografati con un microscopio elettronico dopo essere stati irradiati. (Test eseguiti da: Yamagata University e Wakayama Medical University)